



# Zweckverband Kommunale Verkehrsüberwachung im Landkreis Miltenberg -KVÜ-



# - Überblick - Das Jahr 2011

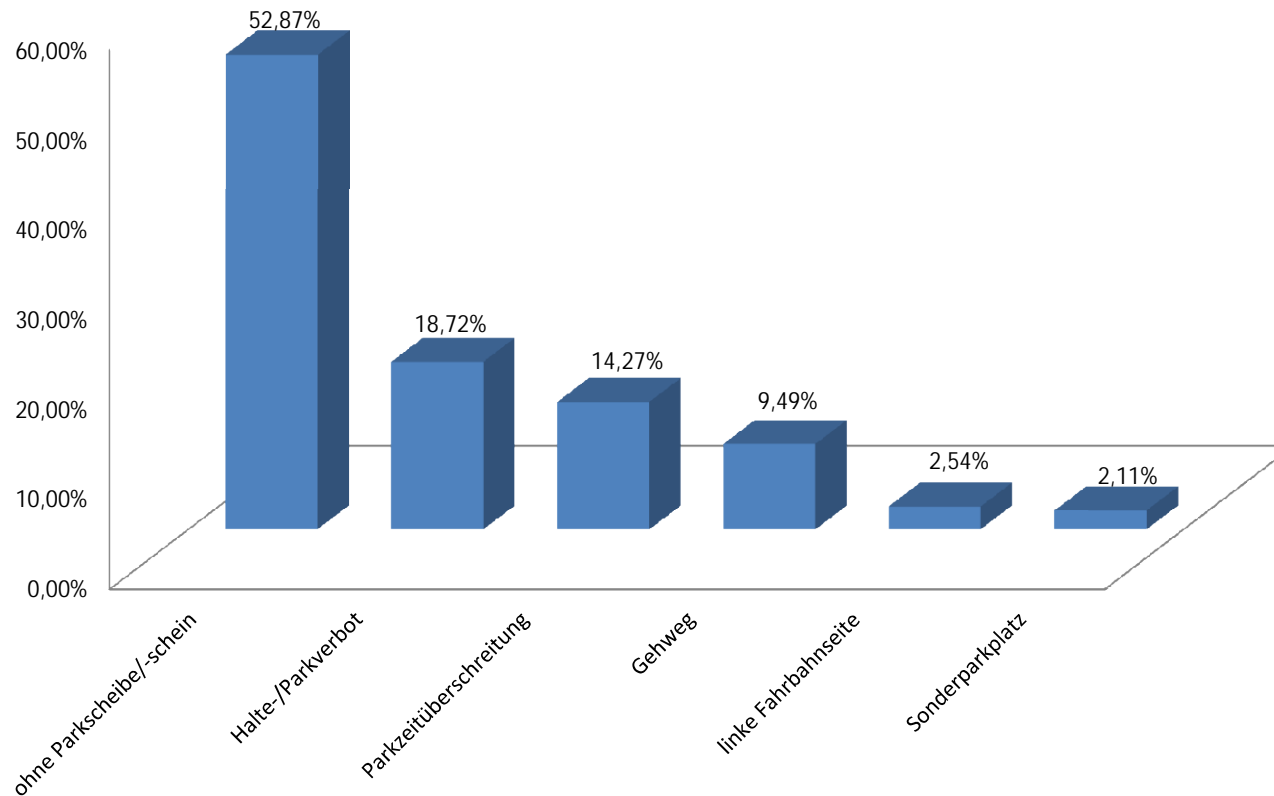


## § Die Verkehrsüberwachung in der Übersicht:

- » Überwachung des ruhenden Verkehrs
  - 478,25 Kontrollstunden
  - 2.992 Ordnungswidrigkeitenverfahren,
    - davon 340 Bußgeld-/Kostenverfahren



## § Der ruhende Verkehr nach Tatbeständen:



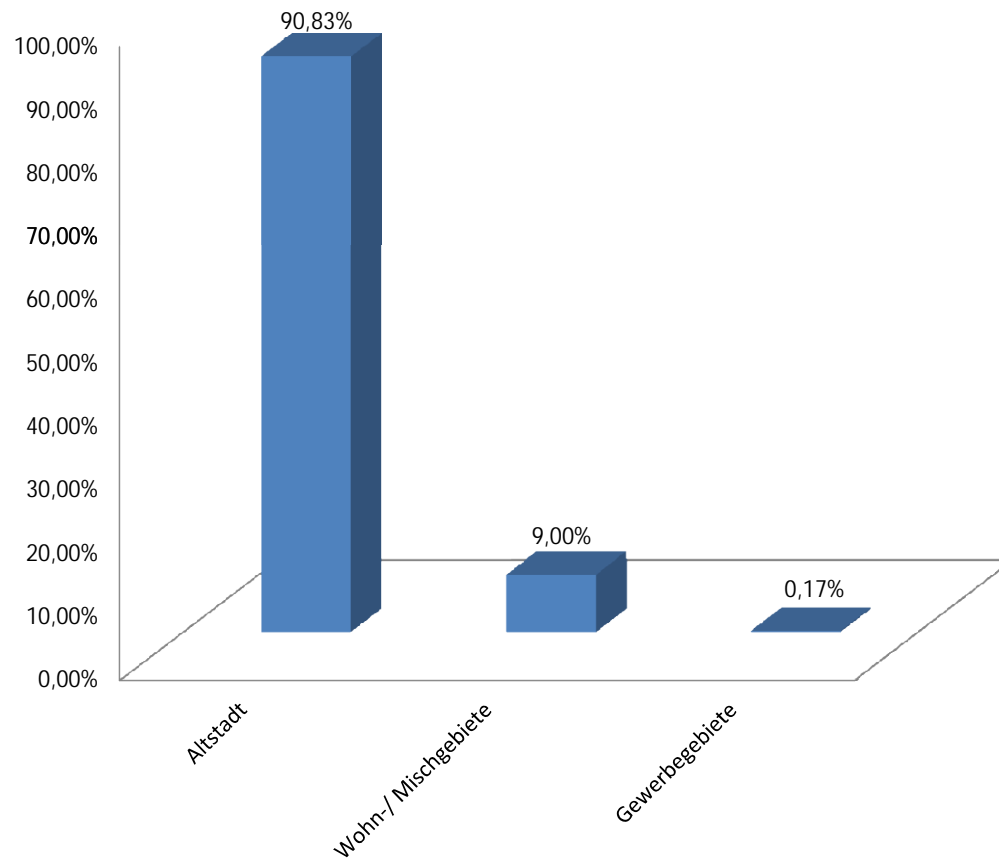


## § Der ruhende Verkehr nach Tatbeständen:

– ohne Parkscheibe/-schein	1.582 Fälle
– Halte – und Parkverbot	560 Fälle
– Parkzeitüberschreitung	427 Fälle
– Gehweg	284 Fälle
– Linke Fahrbahnseite	76 Fälle
– Sonderparkplatz	63 Fälle



## § Der ruhende Verkehr nach Örtlichkeiten:





## § Der ruhende Verkehr nach Örtlichkeiten:

- Altstadtbereich:
  - Wendelinusplatz 770 Fälle
  - Römerstraße 528 Fälle
  - Untere Wallstraße 270 Fälle
  - Am Stiftshof 55 Fälle
  - Schillerstraße 182 Fälle
  - Juliusstraße 146 Fälle
  - Mainstraße 76 Fälle
  - Obere Gasse 55 Fälle
  - Prälat-Benkert-Platz 47 Fälle
  - ...
- Wohngebiete/Mischgebiete
  - Heinrich-Wörn-Straße 78 Fälle
  - Miltenberger Straße 60 Fälle
  - Berufsschulstraße 36 Fälle
  - Am Tiefental 30 Fälle
  - Wiesentalstraße 4 Fälle
  - Mömlingtalring 2 Fälle
  - Kirchstraße 1 Fall
  - ...
- Gewerbegebiete
  - Im Weidig 2 Fälle
  - Ottostraße 2 Fälle



weitere Informationen auch unter  
[www.verkehrsueberwachung.com](http://www.verkehrsueberwachung.com)





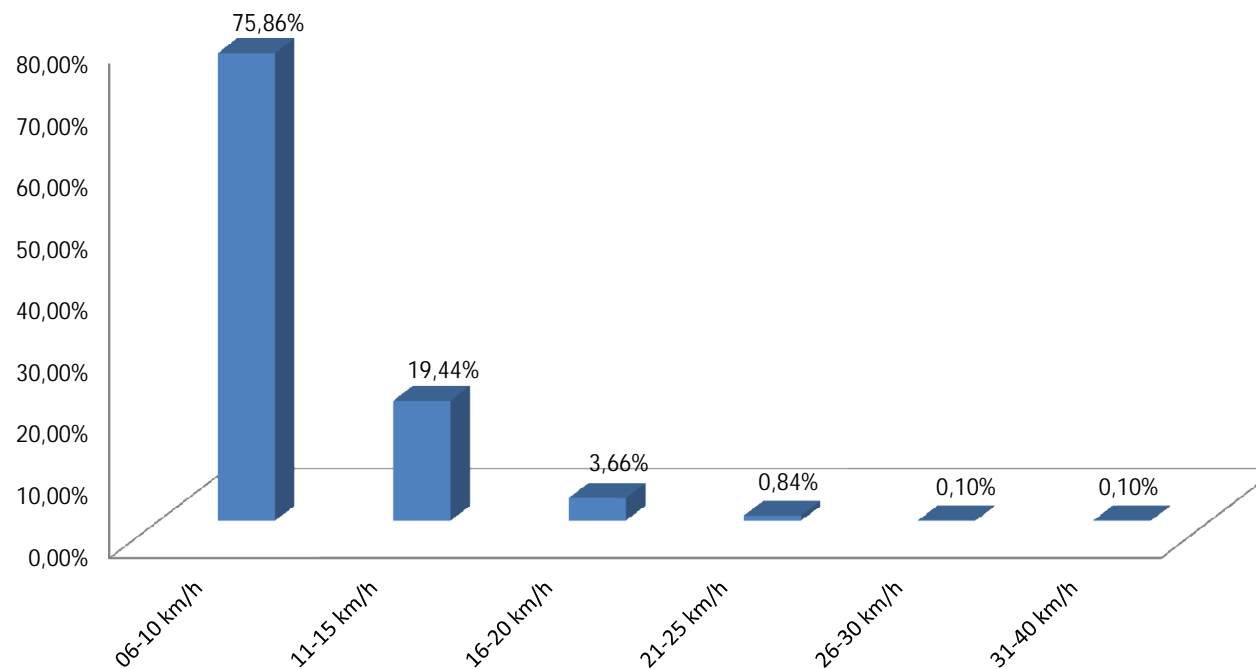
## § Die Verkehrsüberwachung in der Übersicht:

- » Überwachung des fließenden Verkehrs
  - 158,82 Kontrollstunden
  - 3.241 Ordnungswidrigkeitenverfahren
    - davon 260 Bußgeldverfahren
    - davon 64 mit Eintragungen VZR
    - davon 9 mit FV



## § Der fließende Verkehr im Detail – Eisenbacher Straße:

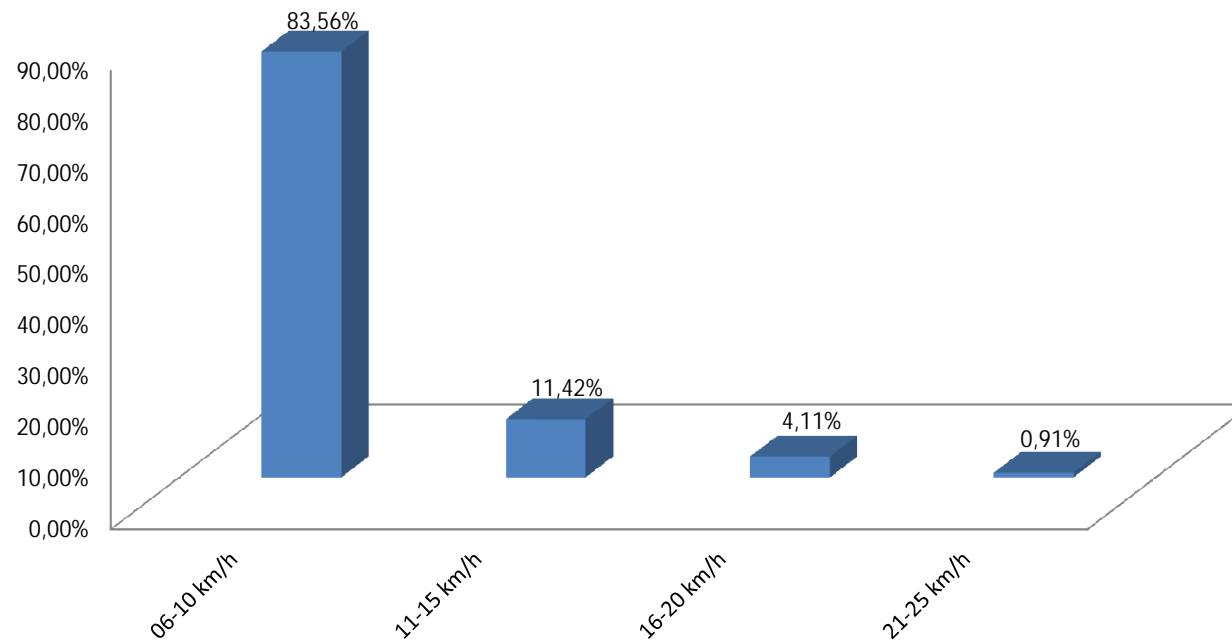
- 50 Kontrollstunden
- 1.149 Ordnungswidrigkeiten
- 4,41 % Beanstandungsquote





## § Der fließende Verkehr im Detail – Ferienstraße:

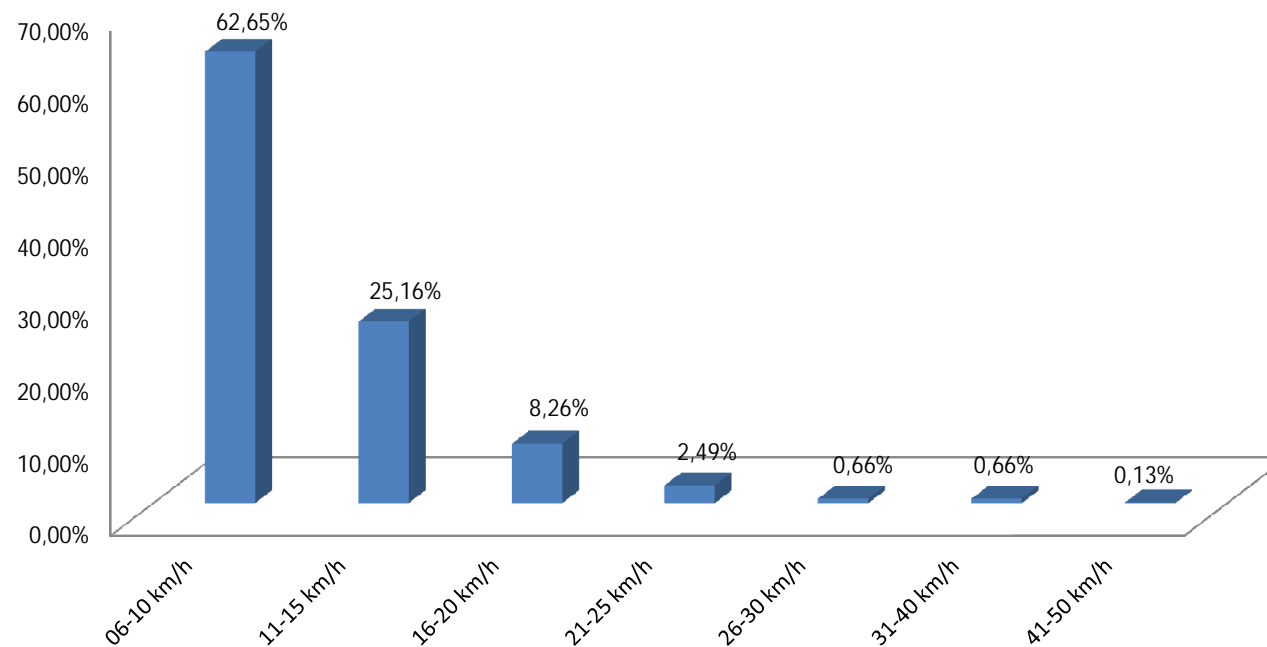
- 26,5 Kontrollstunden
- 259 Ordnungswidrigkeiten
- 1,87 % Beanstandungsquote





## § Der fließende Verkehr im Detail – Römerstraße:

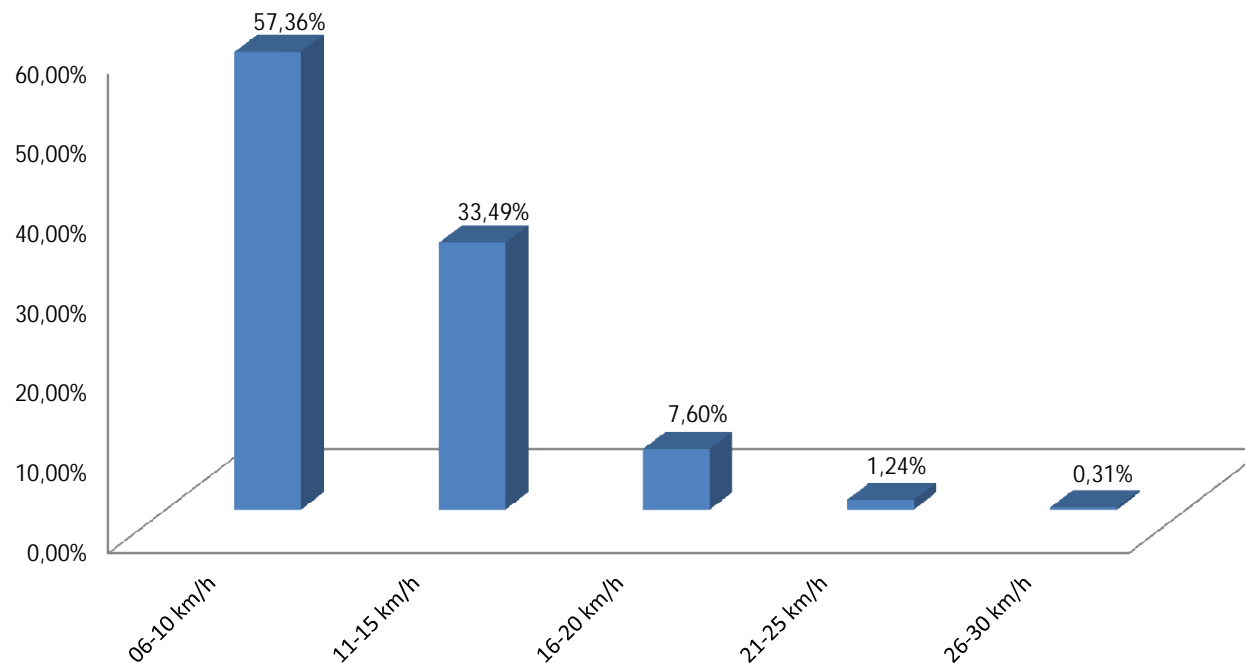
- 35 Kontrollstunden
- 845 Ordnungswidrigkeiten
- 8,65 % Beanstandungsquote





## § Der fließende Verkehr im Detail – Oberer Neuer Weg:

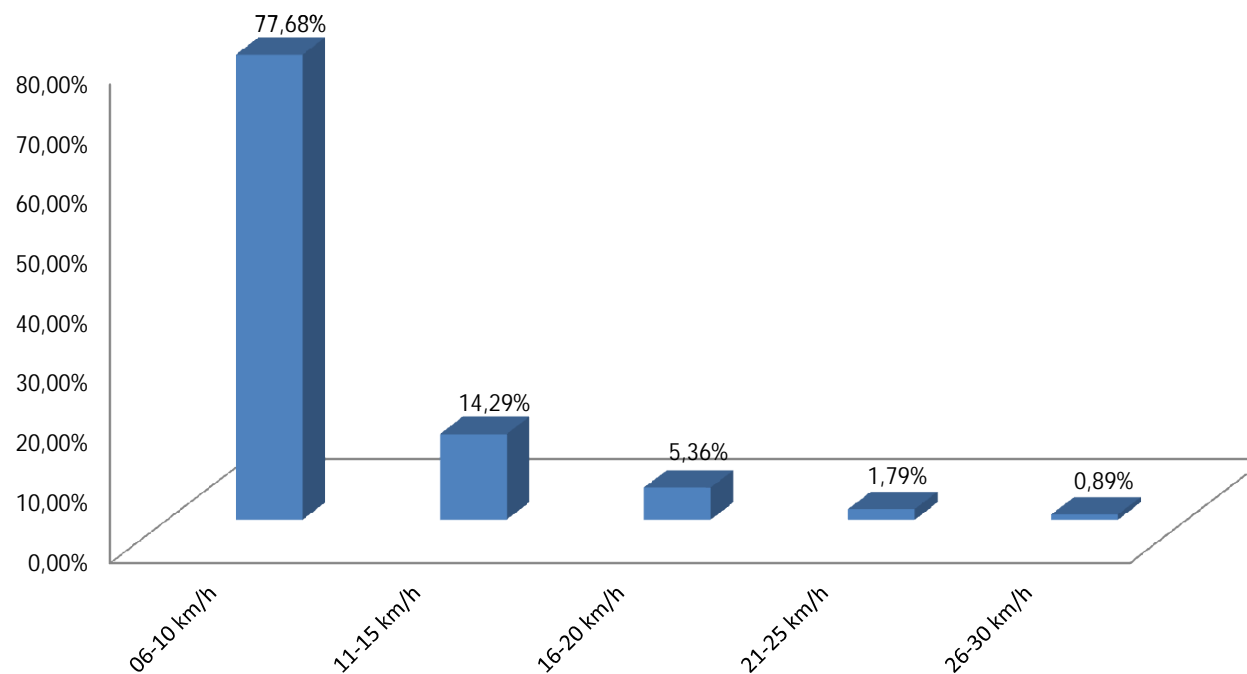
- 30,5 Kontrollstunden
- 778 Ordnungswidrigkeiten
- 11,60 % Beanstandungsquote





## § Der fließende Verkehr im Detail – Miltenberger Straße:

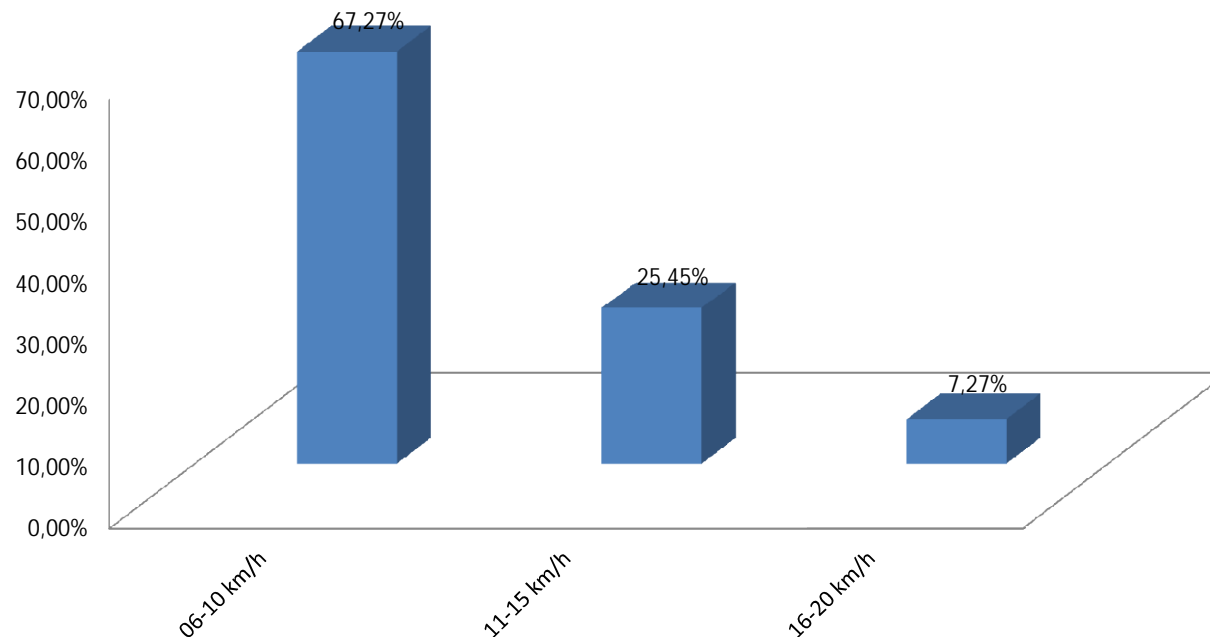
- 12 Kontrollstunden
- 141 Ordnungswidrigkeiten
- 3,03 % Beanstandungsquote





## § Der fließende Verkehr im Detail – Mömlingtalring:

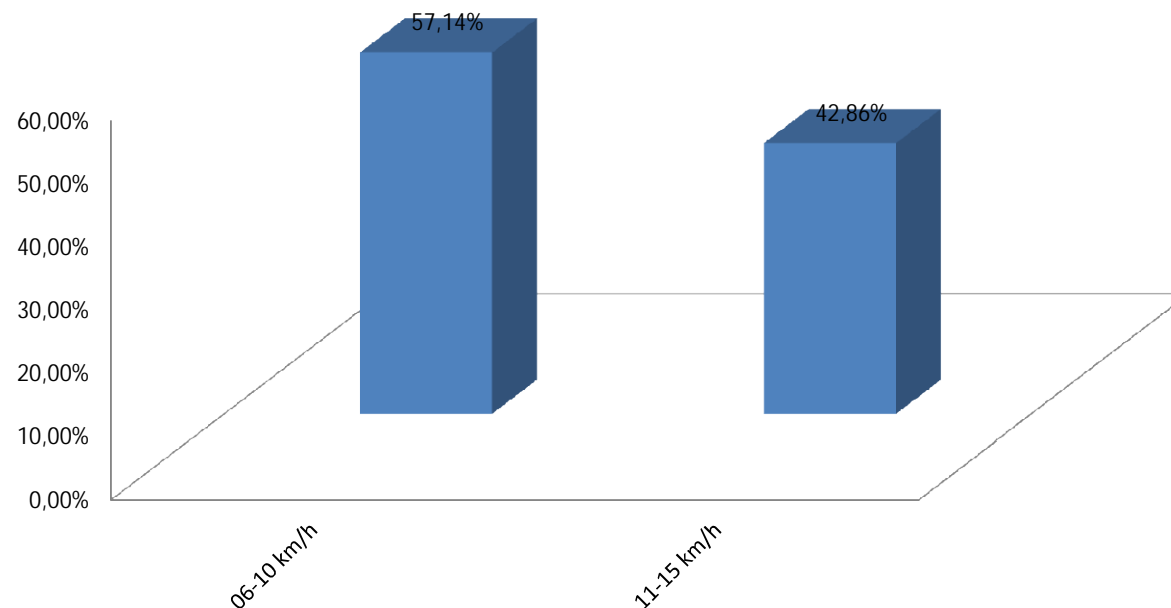
- 5 Kontrollstunden
- 55 Ordnungswidrigkeiten
- 33,95 % Beanstandungsquote





## § Der fließende Verkehr im Detail – Odenwaldstraße:

- 2 Kontrollstunden
- 7 Ordnungswidrigkeiten
- 33,33% Beanstandungsquote

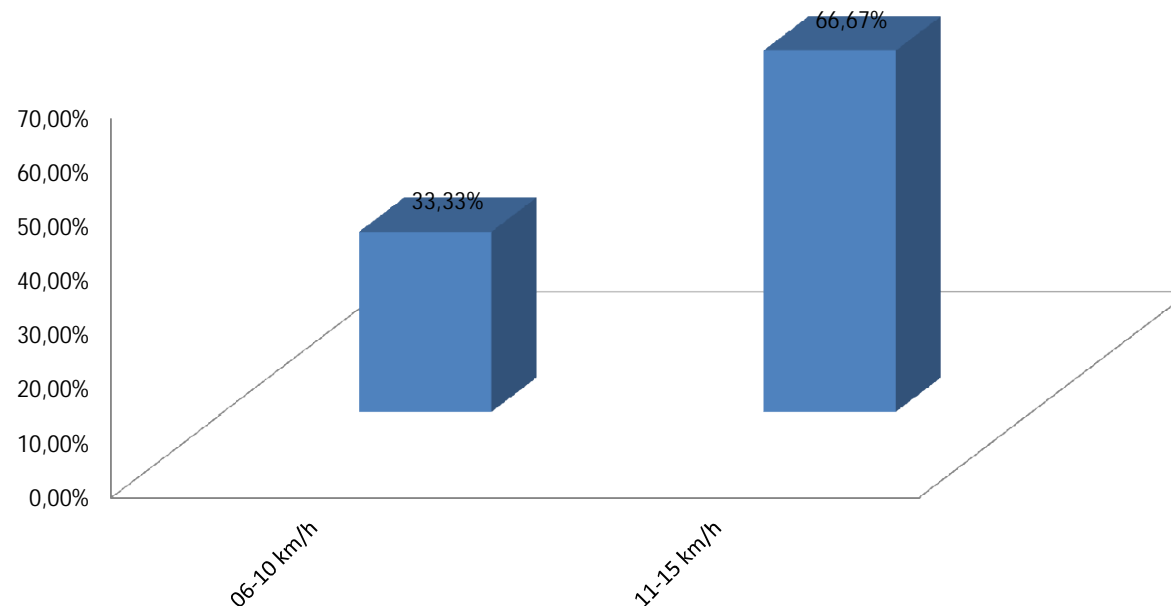






## § Der fließende Verkehr im Detail – Wiesentalstraße:

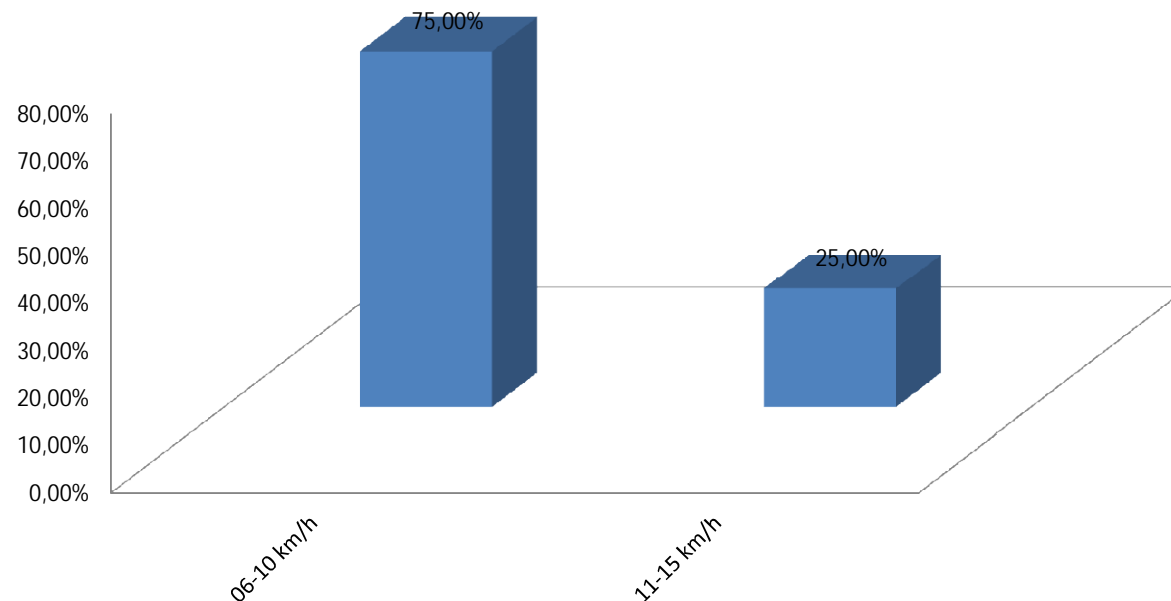
- 2 Kontrollstunden
- 3 Ordnungswidrigkeiten
- 5,00 % Beanstandungsquote





## § Der fließende Verkehr im Detail – Raiffeisenstraße:

- 2 Kontrollstunden
- 4 Ordnungswidrigkeiten
- 12,90 % Beanstandungsquote





weitere Informationen auch unter  
[www.verkehrsueberwachung.com](http://www.verkehrsueberwachung.com)



## § Der finanzielle Aspekt:

- Erstattungen 2011:
  - » Verwarn- und Bußgelder
    - 87.650,23 €
  
- Aufwendungen 2011:
  - » Entgelte/Beiträge
    - 73.892,70 €
  
- Überschuss 2011:
  - » zweckgebunden
    - 13.757,53 €



weitere Informationen auch unter  
[www.verkehrsueberwachung.com](http://www.verkehrsueberwachung.com)



Vielen Dank  
für Ihre Aufmerksamkeit